



Helsinki

LENTO-LAIVAMATKAT TUKHOLMAAN

Lentomatkan nopeus ja laivamatkan mukavuus – molemmat samassa paketissa!

Lentomatka Blue1-/SAS:lla ja laivamatka Viking Linella, voit itse valita kumpaan suuntaan haluat lentää ja kumpaan yöpää laivalla. Voit yhdistää myös hotelliyöpymisiä tai useampia.

AIKATAULU:

Helsinki-Tukholma klo 17.30 - 9.45 • Tukholma-Helsinki klo 16.45 - 10.00

Poikkeusaikataulut: 31.5. - 2.6.2013. Kysy lähemmin lentoaikatauluista toimistoistamme!

MATKAN HINTA/HENKILÖ (hinta määräytyy laivamatkan päivämäärän mukaan):

Laivamatka: Helsinki-Tukholma tai Tukholma-Helsinki

1.1. - 30.6. 2013

la-to -lähdöt	A	B4L	B4	C4
1 aikuinen/hytti	257	244	218	198
2 aikuista/hytti	211	205	192	182
3 aikuista/hytti	196	192	183	176
4 aikuista/hytti	188	185	178	163

pe-lähdöt	A	B4L	B4	C4
1 aikuinen/hytti	270	244	231	218
2 aikuista/hytti	218	205	198	192
3 aikuista/hytti	200	192	187	183
4 aikuista/hytti	192	185	182	178

HINTAAN SISÄLTYY:

- meno lentäen Helsingistä Tukholmaan SAS:n/Blue1:n lennolla turistiluokassa, paluu Viking Linen laivalla Tukholmasta Helsinkiin valitussa hyttiluokassa tai päinvastoin
- lentokenttävero ja matkustajamaksut

LISÄMAKSUSTA:

- lento Tampereelta, Turusta tai Vaasasta + 20 €/aikuinen, Kuopiosta/Oulusta/Vaasasta (Helsingin kautta) + 65€/aikuinen
- ateriat laivalla (hinnat toimistostamme). Suosittelemme pöytävarauksen tekoa etukäteen.
- majoitus Tukholmassa, ks. hotellihinnat kääntöpuolella

LAPSIHINNAT:

Lapset 2 - 11 v: Helsinki/Tampere/Turku/Vaasa 145 €, Kuopio/Oulu/Vaasa (Helsingin kautta) 180 €.

Lapset alle 2 v. kaikilta paikkakunnilta 20 €. Huom! Lapsihinta edellyttää matkustamista oman vanhemman seurassa.

PERUUTUSEHDOT:

Noudatamme yleisiä valmismatkaehtoja ja niihin liittyviä Matkapaajat erityisehtoja.

Lentolippua ei voi kirjoittamisen jälkeen muuttaa! Palvelumaksu 10 €/varaus.



VIKING LINE

MATKAPAJAT

www.matkapaajat.fi

Myyntipalvelu 010 2323 200

Svenskspråkiga telefonservice 010 2323 202



Turku

LENTO-LAIVAMATKAT TUKHOLMAAN

Lentomatkan nopeus ja laivamatkan mukavuus – molemmat samassa paketissa!

Lentomatka Blue1-/SAS:lla ja laivamatka Viking Linella. Voit yhdistää myös hotelliyöpymisiä tai useampia.

LAIVA-AIKATAULU: Tukholma-Turku klo 20.10 - 7.35
Kysy lentoaikatauluista toimistoistamme!

MATKAN HINTA/HENKILÖ (hinta määräytyy laivamatkan päivämäärän mukaan):

Laivamatka: Tukholma-Turku

1.1. - 30.6. 2013

ma-to -lähdöt	A	B4	C4	B2P
1 aikuinen/hytti	219	193	179	179
2 aikuista/hytti	193	179	173	173
3 aikuista/hytti	184	175	163	
4 aikuista/hytti	179	173	151	

pe-su-lähdöt	A	B4	C4	B2P
1 aikuinen/hytti	240	214	200	200
2 aikuista/hytti	203	190	183	183
3 aikuista/hytti	191	182	178	
4 aikuista/hytti	185	178	167	

HINTAAN SISÄLTYY:

- meno lentäen Turusta, Helsingistä tai Tampereelta Tukholmaan SAS:n/Blue1:n lennolla turistiluokassa, paluu Viking Linen laivalla Tukholmasta Turkuun valitussa hyttiluokassa
- lentokenttävero ja matkustajamaksut

LISÄMAKSUSTA:

- lento Kuopiosta/Oulusta/Vaasasta (Helsingin kautta) + 50 €/aikuinen
- ateriat laivalla (hinnat toimistostamme). Suosittelemme pöytävarauksen tekoa etukäteen.
- majoitus Tukholmassa, ks. hotellihinnat kääntöpuolella

LAPSIHINNAT:

Lapset 2 - 11 v: Helsinki/Tampere/Turku 145 €, Vaasa 129 €, Kuopio/Oulu/Vaasa (Helsingin kautta) 180 €
Lapset alle 2 v. kaikilta paikkakunnilta 20 €.
Huom! Lapsihinta edellyttää matkustamista oman vanhemman seurassa.

PERUUTUSEHDOT:

Noudatamme yleisiä valmismatkaehtoja ja niihin liittyviä Matkapojat erityisehtoja. Lentolippua ei voi kirjoittamisen jälkeen muuttaa! Palvelumaksu 10 €/varaus.



VIKING LINE

MATKAPOJAT

www.matkapojat.fi
Myyntipalvelu 010 2323 200
Svenskspråkiga telefonservice 010 2323 202

MAJOITUS TUKHOLMSSA, hotellivaihtoehtoja

MAJOITUKSEN HINTA/HENKILÖ: alkaen **51** €/hlö/yö

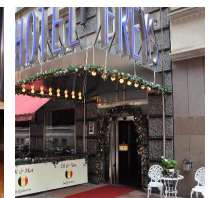
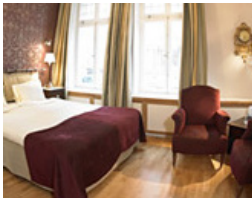
HOTELLIHINNAT

VIKING LINE

Hinta/huone/yö	1.1.-31.1.2013				1.2.-9.6.2013				Lisävuode joka pvä Aikuinen alle 12 v.	
	Ma-To		Pe-Su		Ma-To		Pe-Su			
	2 hh	1 hh	2 hh	1 hh	2 hh	1 hh	2 hh	1 hh		
Best Western Kung Carl	219	209	146	113	219	209	146	113	32	26*
Hotel Oden	102	89	102	89	153	128	125	101	19	19*
Freys Hotel	187	174	141	111	187	174	141	111	37	37

*) Alle 6 v. ilmaiseksi vanhempien vuoteessa.

Hinta/huone/yö	1.1.-30.4.2013				Lisävuode joka pvä Aikuinen alle 12 v.	
	Ma-To		Pe-Su			
	2 hh	1 hh	2 hh	1 hh		
Scandic Continental	210	197	171	158	26	0
Scandic Hotel Malmen	153	138	119	101	26	0
Scandic Norra Bantorget	175	162	137	124	26	0



Best Western Kung Carl

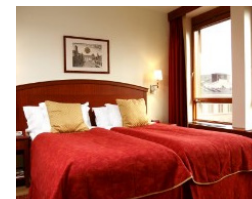
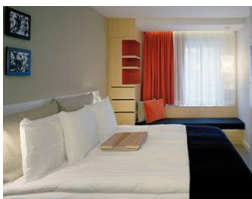
Osoite: Birger Jarlsgatan 21, 11187 Stockholm
Puh. +46-8-4635 000
Keskustassa, lähellä Stureplanian ja Sturegallerian.
Lisätietoja: www.hotellkungcarl.se

Hotel Oden

Osoite: Karlbergsvägen 24, 10234 Stockholm
Puh. +46-8-4579 700
Sijainti Odenplanilla, missä paljon pieniä liikkeitä,
lähellä Vasaparken-puistoa.
Lisätietoja: www.hoteloden.se

Freys Hotel

Osoite: Vasagatan (sis. käynti Bryggargatan 12 B),
10131 Stockholm
Puh. +46-8-5062 1300
Pieni, kodikas hotelli, joka sijaitsee Tukholman keskustassa,
Vasagatanin ja Bryggargatanin kulmassa.
Lisätietoja: www.freyshotels.com



Scandic Hotel Continental

Osoite: Klara Vattugränd 4, 10122 Stockholm
Puh. +46-8-5173 4200
Sijainti: Keskustassa, aivan Tukholman keskusosan
vieressä ja lähellä upeita ostoskatuja.
Lisätietoja: www.scandic-hotels.com

Scandic Hotel Malmen

Osoite: Götgatan 49-51, 10266 Stockholm
Puh. +46-8-5173 4700
Hotelli sijaitsee Södermalmin kaupunginosassa.
Lisätietoja: www.scandic-hotels.com

Scandic Norra Bantorget

Osoite: Wallingatan 15, S-107 24 Stockholm
Puh. +08-506 161 00
Sijainti Rauhallisella osuudella Wallingatania, aivan Tukholman tutustumiskohteiden ja huvipaikkojen lähellä.
Lisätietoja: www.scandic-hotels.com

MATKAPOJAT

www.matkapojat.fi
Myyntipalvelu 010 2323 200
Svenskspråkiga telefonservice 010 2323 202